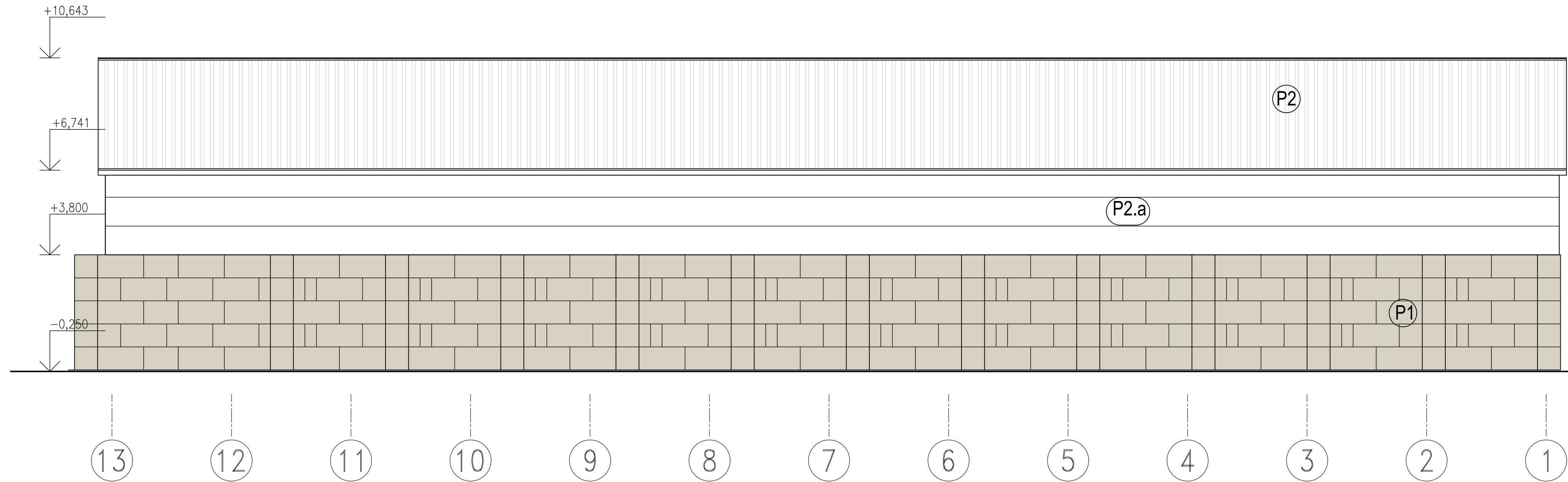


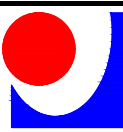
Pohled severozápadní , 1:100



- P1 BETON PŘÍRODNÍ, C30/37
- P2 PLECH OCELOVÝ, TRAPÉZ. 50/250-0,5, Zn+PES
- P2.a PANEL MW, EW 15 DP1, P.U. (BAREVNOST) DLE P2 , 157 m2
- P3 TRAPÉZ PRŮSVITNÝ, PVC
- P4 VRATA VYSUVNÁ, PU-2K
- P5 DVEŘE OCELOVÉ JEDNOKÍDLÉ, PU-2K

pozn.: veškeré výrobky uvedené v PD jsou referenční, mohou být nahrazeny jiným libovolného výrobce, pokud budou dosaženy stejné technické vlastnosti

±0,000=místní výškový systém B.p.v., souřadnicový systém S-JTSK

 ipon-arch, s.r.o. atelier - projektování, inženýrská činnost, oceňování, dodávky staveb Hejtmanská 11, 198 00 Praha 9 IČ 274 07 88 www.ipon-arch.cz	VED.PROJEKTANT Ing. Michal Česák			
	PROJEKTANT Ing. Michal Česák			
	KONTROLOVAL Ing. Michal Česák			
MÍSTO :	Droužkovická 291, 431 41 Údlice par.č. 1486/123, k.ú. Údlice [772615]			
INVESTOR :	VAIGL A SYN spol. s r.o., IČ 62245163			
STAVBA :	Hnojiště			
SO, PS :	SO01 - hala hnojiště			
PROFESE :	ASŘ - architektonicko-stavební řešení			
OBSAH :	pohled severozápadní			
	MĚŘÍTKO 1:100	ČÁST D.1.1.2	VÝKR. ČÍS. 08	INDEX -